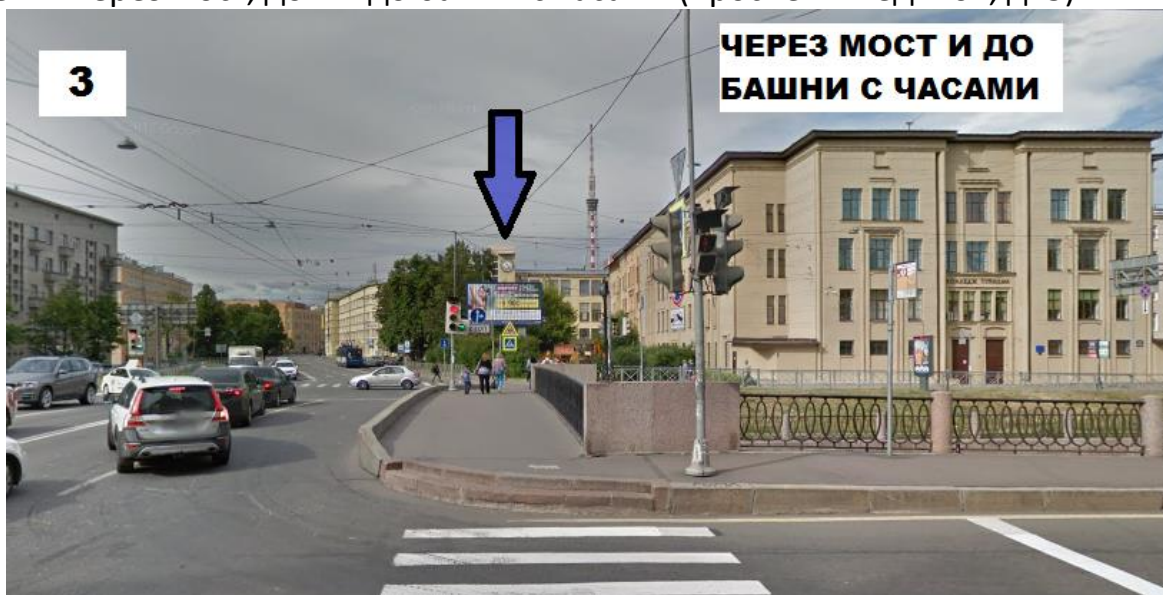


Маршрут от станции метро "Петроградская" до конгресс-центра "ЛПМ"

Санкт-Петербург, проспект Медиков, дом 3, корпус 5

1. От станции метро "Петроградская" повернуть налево до Большого проспекта П.С. Перейти на противоположную сторону к театру Андрея Миронова.
2. По Большому проспекту налево до моста через Карповку.
3. Перейти через мост, дойти до башни с часами (проспект Медиков, д. 3).



4. Повернуть направо под арку и идти прямо до конца двора.



5. Повернуть налево и идти до входа в конгресс-центр "ЛПМ" (ориентируйтесь на баннер "Точка кипения" над входом).



6. На лифте № 2 подняться на этаж "Н".



КОНГРЕСС-ЦЕНТР
ЛЕНПОЛИГРАФМАШ

КОНГРЕСС-ЦЕНТР
«ЛПМ»
ЭТАЖ Н



ПРОХОД С ПРОСПЕКТА МЕДИКОВ, 3



ПРОЕЗД И ПРОХОД С ПРОСПЕКТА МЕДИКОВ, 5

ПР. МЕДИКОВ, 5

ПР. МЕДИКОВ, 3

НАБ. Р. КАРПОВКИ

